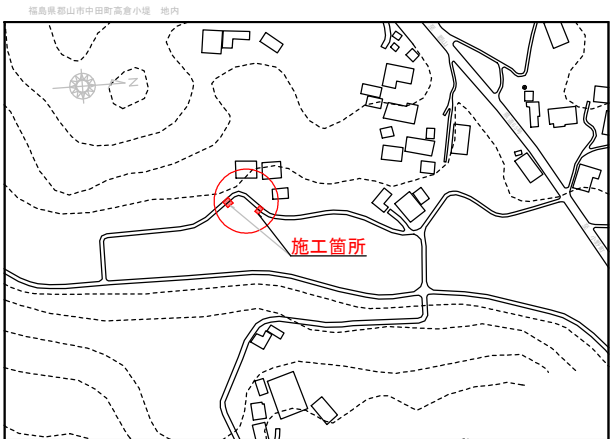


位置図



平面図

S=1:100

道路(小堤地区)復旧工事(令和6年8月19日発生豪雨災害)(市単独災)

施工延長 L=14.00m

ふとんかご(3段)L=8.00m (3段)L=6.00m 暗渠工(高密度ポリエチレン管)Φ200 L=6.47m

ふとんかご(3段)L=8.00m
砕石舗装工 A=12.00m²

ふとんかご(3段)L=6.00m
砕石舗装工 A=9.00m²

- 土のう積み工
- 砕石舗装工
- 植生工
- ふとんかご工
- 暗渠排水工
- 集水樹工

土のう積み工
(植生土のう)48cm×62cm
砕石舗装工(置き砂利)t=100
植生工(植生シート)
ふとんかご工 多段積型(3段)

土のう積み工
(植生土のう)48cm×62cm

暗渠排水工(高密度ポリエチレン管)Φ200
L=6.47m

集水樹工(土のう積み)
N=27袋

土のう積み工
(植生土のう)48cm×62cm

土のう積み工
(植生土のう)48cm×62cm
砕石舗装工(置き砂利)t=100
植生工(植生シート)
ふとんかご工多段積型(3段)

凡例

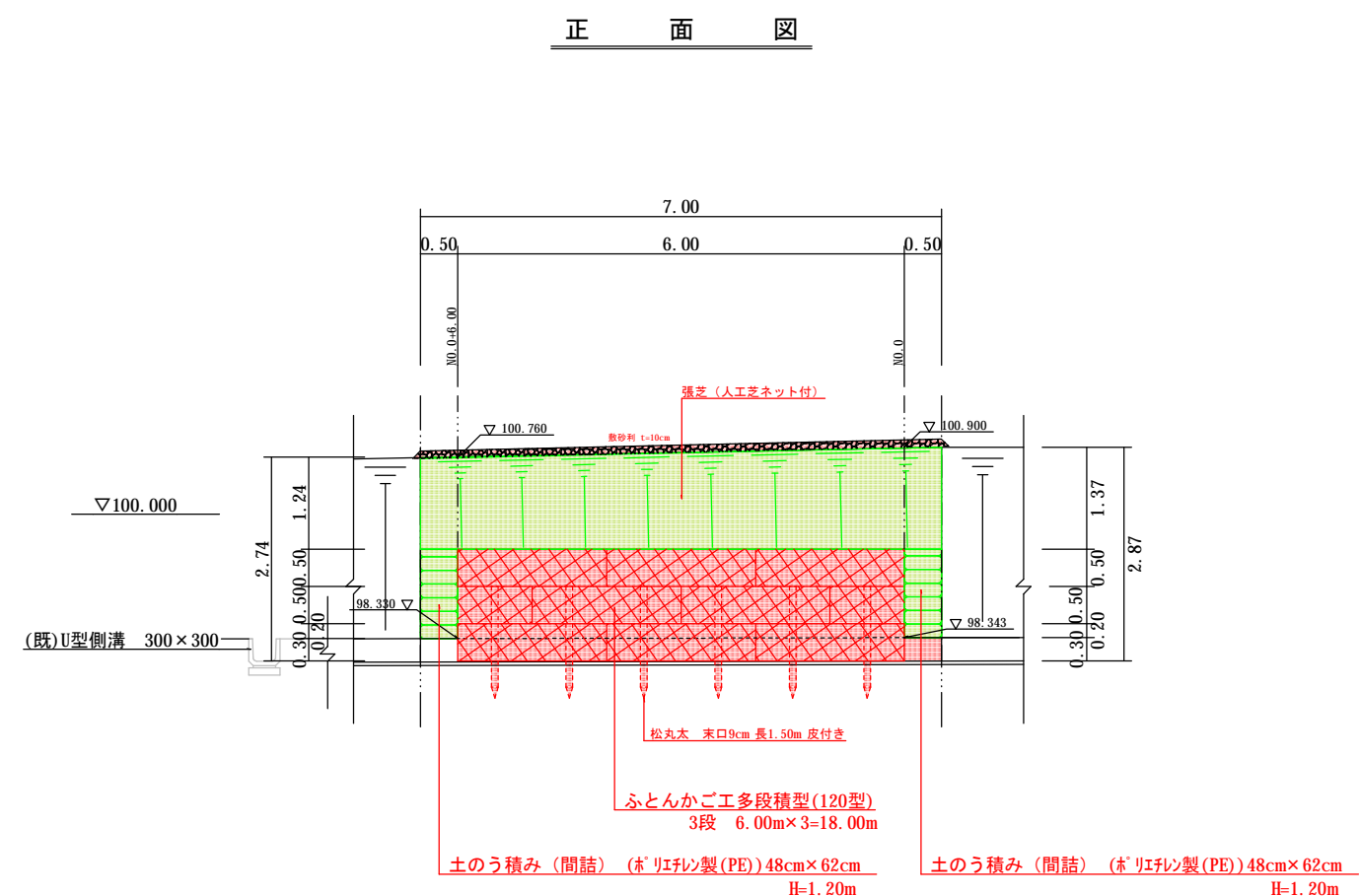
- ふとんかご工
- 植生工
- 舗装工

令和 6 年度	工事番号	第	号
郡山市中田町高倉 地内			
道路(小堤地区)復旧工事 (令和6年8月19日発生豪雨災害)(市単独災)			
平面図			
縮尺	図示	図面全 4 葉の 1	
測量		年月日	主任技術者
設計		年月日	主任技術者
(有) 東 栄 ホ ー ム			

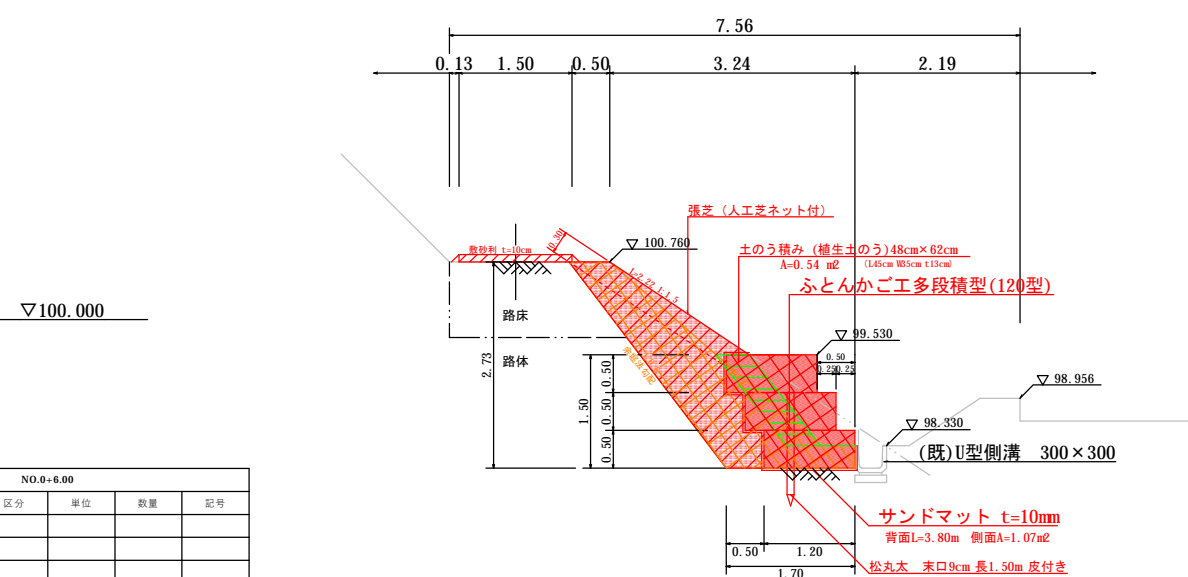
横断面 I 工区 S=1:50

[illegible]

NO.0					
種別	工種	区分	単位	数量	記号
土工	掘 削				
	路体盛土				
	路床盛土				
作業土工	植生工				
	掘 削		m2	3.20	
	埋戻し 背 面		m2	2.65	
	埋戻し 側 面		m2	3.36	
法面工	盛土法長		m	2.45	
	土のう積み		m2	0.52	



数 量 計 算 書						
1 工区						
工程	名称	詳細	計 算 式	数量	単位	
【法面工】	フトンカゴ	50cm×120cm 網目13cm 線径4.0mm#8	$6.00 \times 3 =$	18.000	≒	18.00 m
	詰め石	150～200	$0.5 \times 1.20 \times 18.00 =$	10.800	≒	10.80 m ³
	止杭打込	松丸太 末口9cm 長1.5m 皮付	$6 =$	6.000	≒	6.00 本
	遮水シート	サド マツ (ヤシ繊維) 10mm	$(((((4.15 + 3.80) / 2) \times 6.00) + (1.22 \times 1.07)) =$	26.140	≒	26.14 m ²
【土 工】	掘削	土砂	$(3.20 - 0.30) \times 2 \times 7.00 =$	21.700	≒	21.70 m ³
	土のう詰め	植生土のう	$((0.52 \times 0.50) + (0.54 \times 0.50)) \times 0.024 =$	22.083	≒	22.00 袋
	埋戻し	流用土	$(2.45 + 2.46) \times 2 \times 6.00 =$	14.730	≒	14.73 m ³
	側面埋戻し		$((3.36 \times 0.50) + (2.99 \times 0.50)) =$	3.175	≒	3.18 m ³
	合計		$14.73 \times 3.18 =$	17.910	≒	17.91 m ³
【法面工】	張芝	人工芝ネット付	$(2.45 + 2.22) \times 2 \times 7.00 =$	16.345	≒	16.34 m ²
【舗装工】	砂利舗装工	RC-40、10 c m	$1.50 \times 6.00 =$	9.000	≒	9.00 m ²
	建設発生土処分	DT4t 運送距離 L=2.5km以下	$21.70 - ((14.73 + (22 \times 0.024) / 0.9) =$	6.383	≒	6.38 m ³
	土のう	容積 m ³ /袋	$0.45 \times 0.35 \times 0.15 =$	0.024	≒	0.024 m ³



NO.0-6.00					
種別	工種	区分	単位	数量	記号
土工	掘 削				
	路体盛土				
	路床盛土				
作業土工	植生工				
	掘 削		m2	3.00	
	埋戻し	背 面	m2	2.46	
	埋戻し	側 面	m2	2.99	
法面工	盛土法長		m	2.22	
	土のう積み		m2	0.54	

令和 6 年度		工事番号 第		号	
郡山市中田町高倉 地内					
道路(小堤地区)復旧工事 (令和6年8月19日発生豪雨災害)(市単独災)					
断面		詳細		図	
縮尺	図示		図面全 4 葉の 2		
測量			年 月 日	主任技術者	
設計			年 月 日	主任技術者	
(有) 東 栄 ホ ー ム					

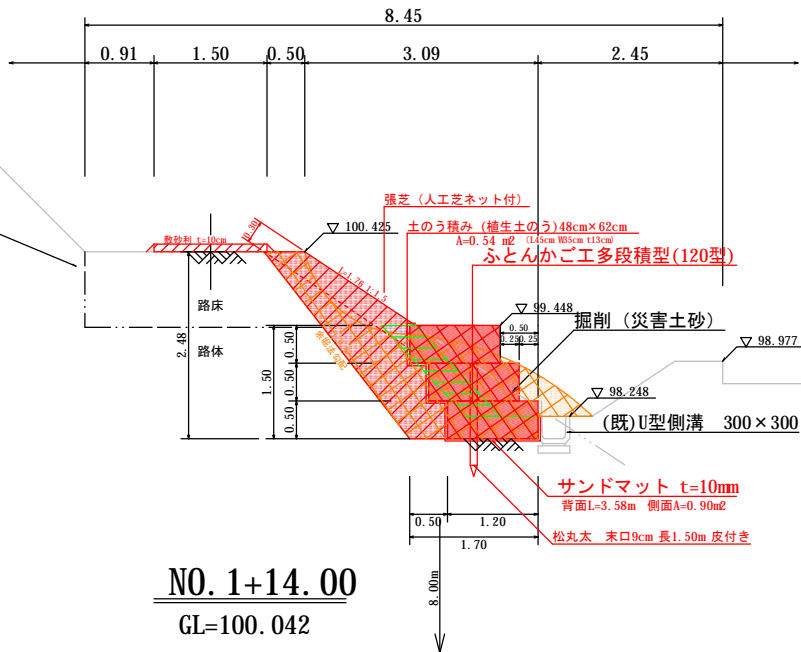
断面・詳細図

横断面Ⅱ工区 S:1:50

正面図

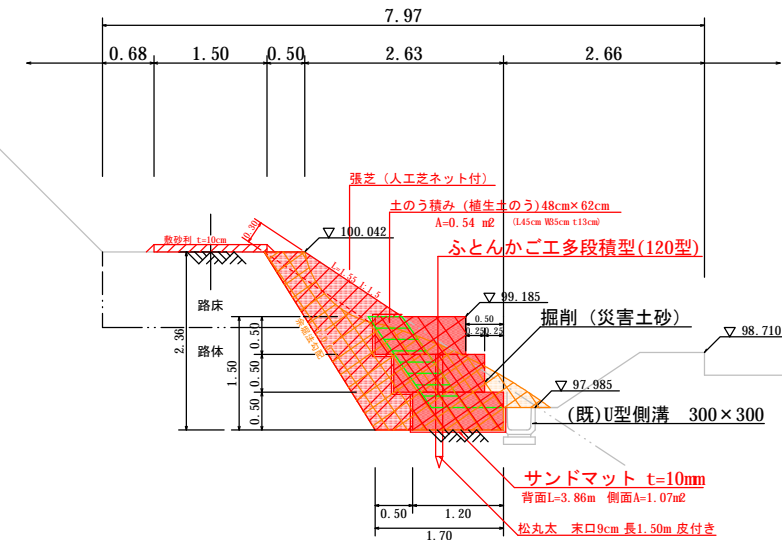
NO. 1+6.00
GL=100.425

NO.1+6.00					
種別	工種	区分	単位	数量	記号
土工	掘削				
	路体盛土				
	路床盛土				
作業土工	植生工				
	掘削		m2	3.48	
	埋戻し	背 面	m2	2.12	
法面工	埋戻し	側 面	m2	2.49	
	盛土法長		m	1.76	
	土のう積み		m2	0.54	



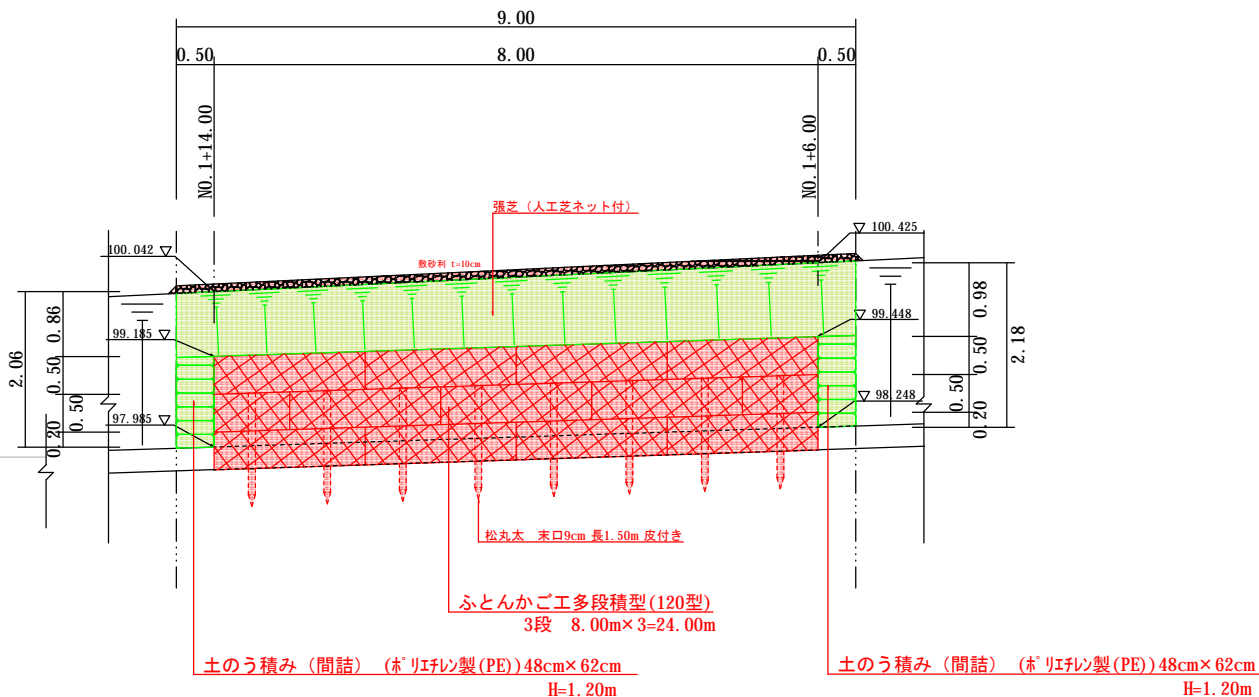
NO. 1+14.00
GL=100.042

NO.1+14.00					
種別	工種	区分	単位	数量	記号
土工	掘削				
	路体盛土				
	路床盛土				
作業土工	植生工				
	掘削		m2	3.12	
	埋戻し	背 面	m2	1.86	
法面工	埋戻し	側 面	m2	2.39	
	盛土法長		m	1.55	
	土のう積み		m2	0.54	



▽100.000

(既)U型側溝 300×300



数量計算書					
2工区					
工種	名称	詳細	計 算 式	数量	単位
【法面工】	フトンカゴ	50cm×120cm 網目13cm 線径4.0mm#8	8.00*3 =	24.000	≒ 24.00 m
	詰め石	150～200	0.5*1.20*24.00 =	14.400	≒ 14.40 m3
	止杭打込	松丸太 末口9cm 長1.5m 皮付	8 =	8.000	≒ 8.00 本
【土 工】	遮水シート	サンドマット (杉繊維) 10mm	(((3.58+3.86)/2)*8.00)+(0.90+1.07)) =	31.730	≒ 31.73 m2
	掘削	土砂	(3.48+3.12)/2*9.00 =	29.700	≒ 29.70 m3
	土のう詰め	植生土のう	((0.54*0.50)+(0.54*0.5))/0.024 =	22.500	≒ 22.50 袋
	埋戻し	流用土	(2.12+1.86)/2*8.00 =	15.920	≒ 15.92 m3
	側面埋戻し		((2.49*0.50)+(2.39*0.50)) =	2.440	≒ 2.44 m3
	合計		15.92+2.44 =	18.360	≒ 18.36 m3
【法面工】	張芝	人工芝ネット付	(1.76+1.55)/2*9.00 =	14.895	≒ 14.90 m2
【舗装工】	砂利舗装工	RC-40、10cm	1.50*8.00 =	12.000	≒ 12.00 m2
	建設発生土処分	DT4t 運送距離 L=2.5km以下	29.70-((18.36+(23*0.024)/0.9)) =	10.727	≒ 10.73 m3

2工区

令和 6 年度	工事番号	第	号
郡山市中田町高倉 地内			
道路(小堤地区)復旧工事 (令和6年8月19日発生豪雨災害)(市単独災)			
断面・詳細 図			
縮 尺	図 示	図面全 4 葉の 3	
測 量		年 月 日	主 任 技 術 者
設 計		年 月 日	主 任 技 術 者
(有) 東 栄 ホ ー ム			

暗渠工断面・詳細図

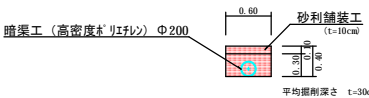
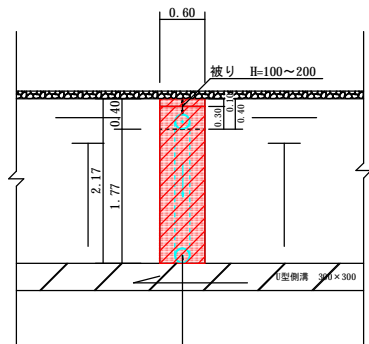
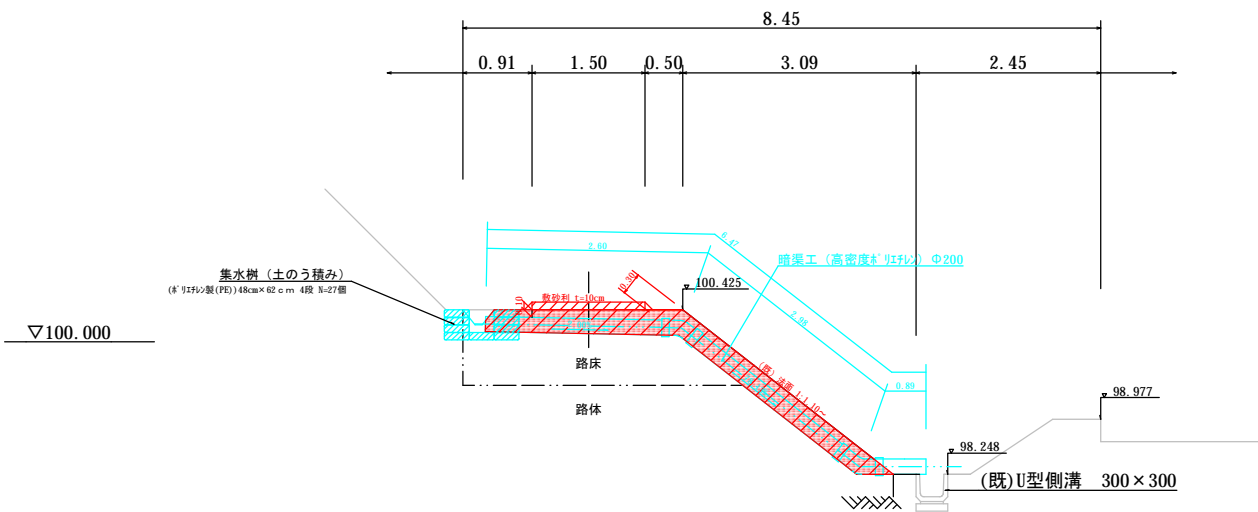
S=1:50

NO. 1+4.00

GL=

正面図

暗渠工構造図



数量計算書

暗渠工					
工種	名称	詳細	計 算 式	数量	単位
【暗渠工】	高密度ポリエチレン管	シングル、無孔Φ200		6.47 = 6.470 ≒ 6.47	m
	床掘		$(0.60 \times 0.40) \times 6.47$	= 1.553 ≒ 1.55	m ³
	埋戻し	流用土	$((0.60 \times 0.40) - (0.1 \times 0.1 \times 3.14)) \times 6.47$	= 1.350 ≒ 1.35	m ³
	集水樹	土のう積み		27 = 27.000 ≒ 27.00	袋
	建設発生土処分	DT4t 運送距離 L=2.5km以下		= ≒	m ³

暗渠工

令和 6 年度		工事番号 第		号
郡山市中田町高倉 地内				
道路(小堤地区)復旧工事 (令和6年8月19日発生豪雨災害)(市単独災)				
暗渠工断面・詳細				図
縮 尺	図 示		図面全 4 葉の 4	
測 量			年 月 日	主 任 技 術 者
設 計			年 月 日	主 任 技 術 者
(有) 東 栄 ホ ー ム				