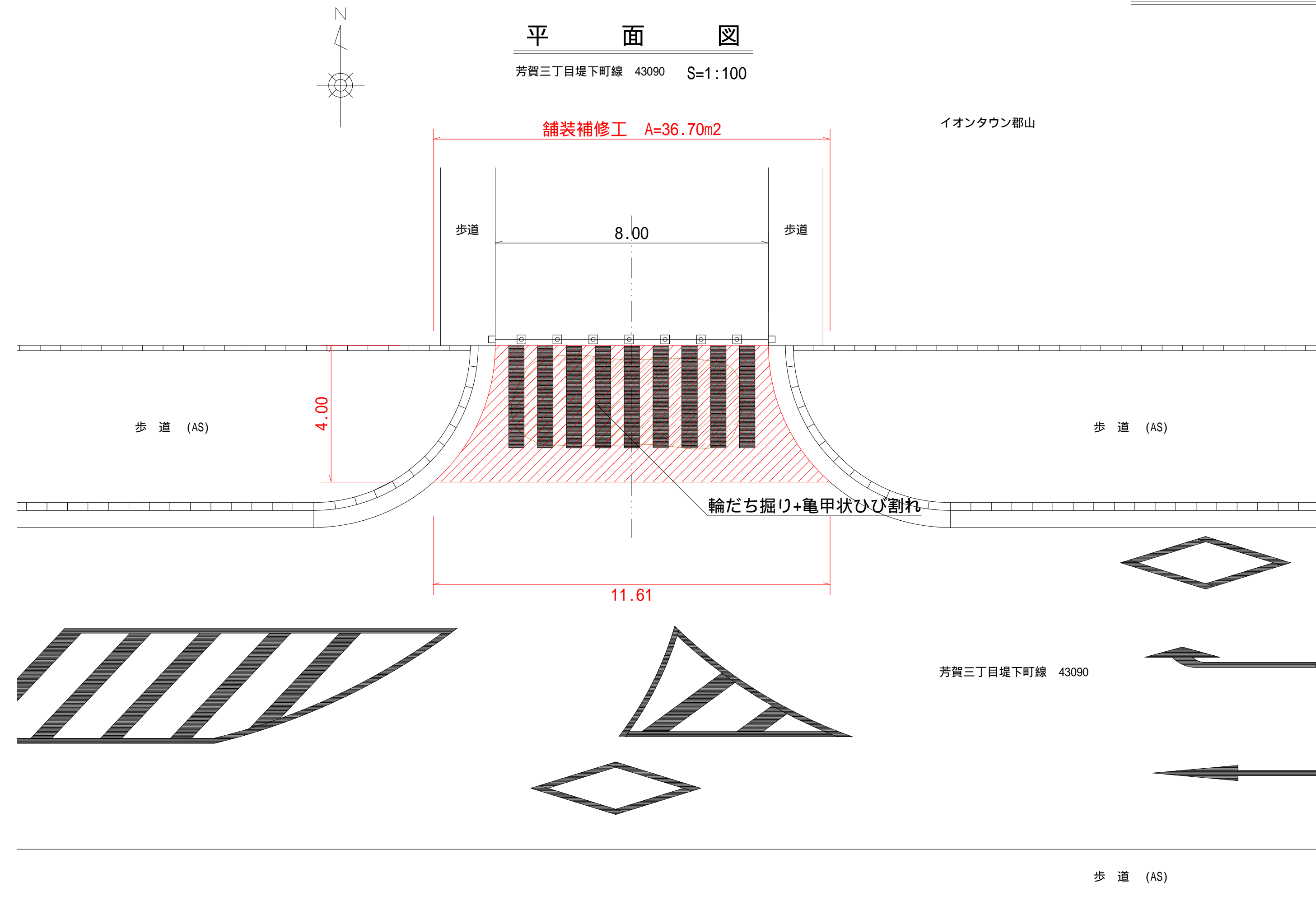
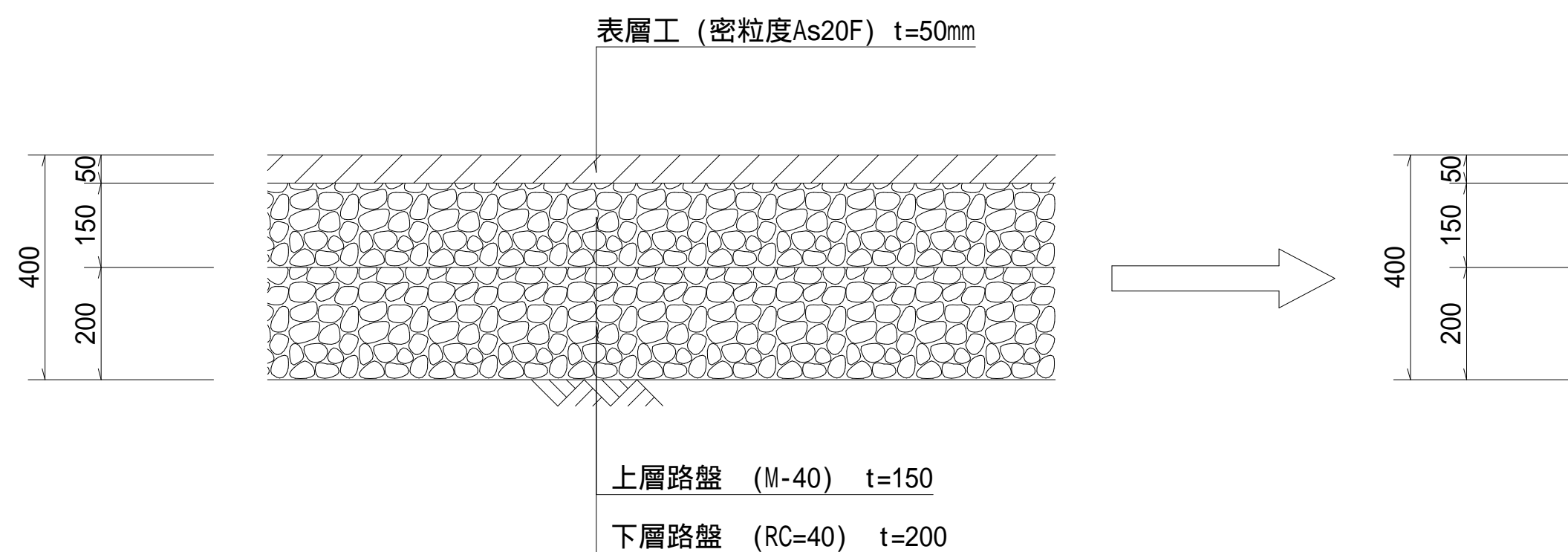


## 舗装補修工法図



## A S 舗装詳細図

設計 S=1:10



## AS 舗装詳細図

工法 S=1:10

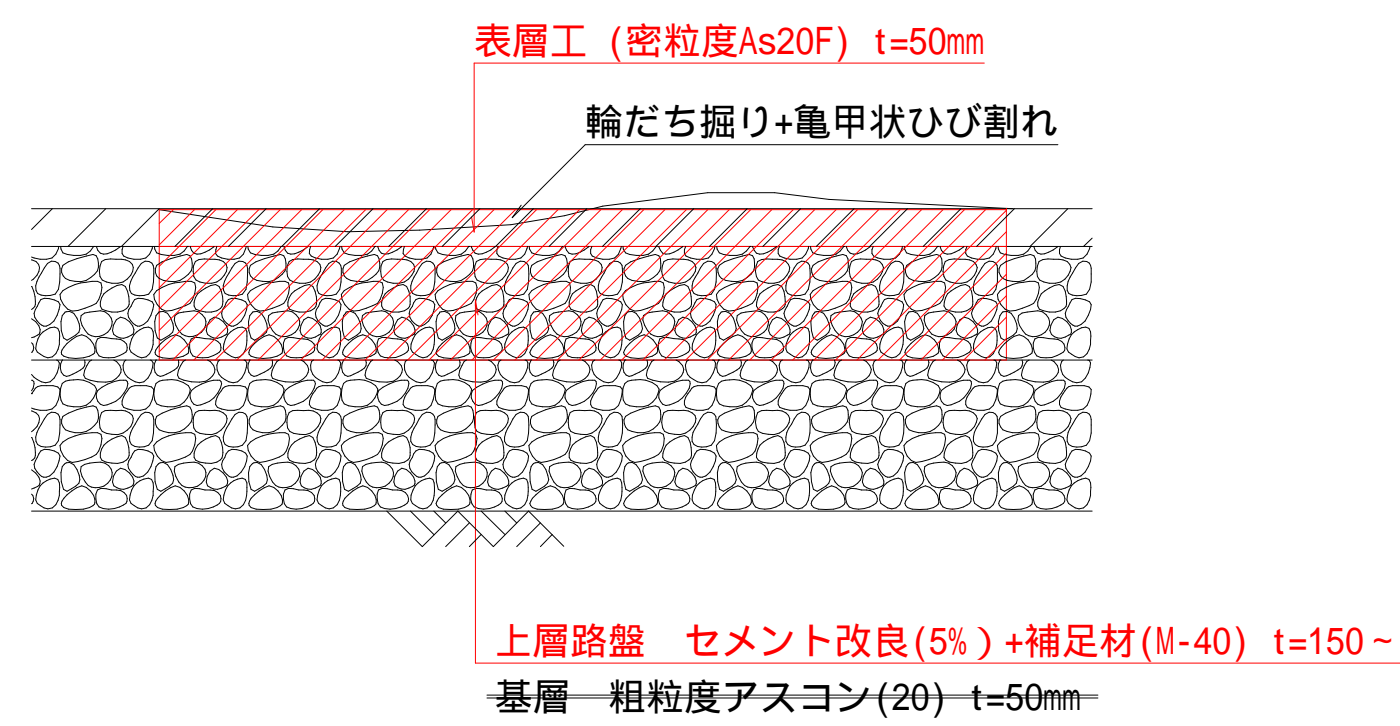
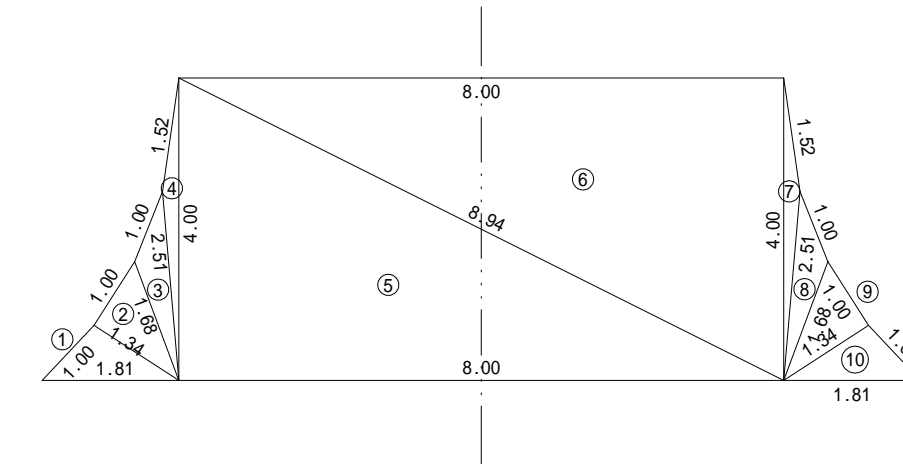


圖 積 求 裝 舖

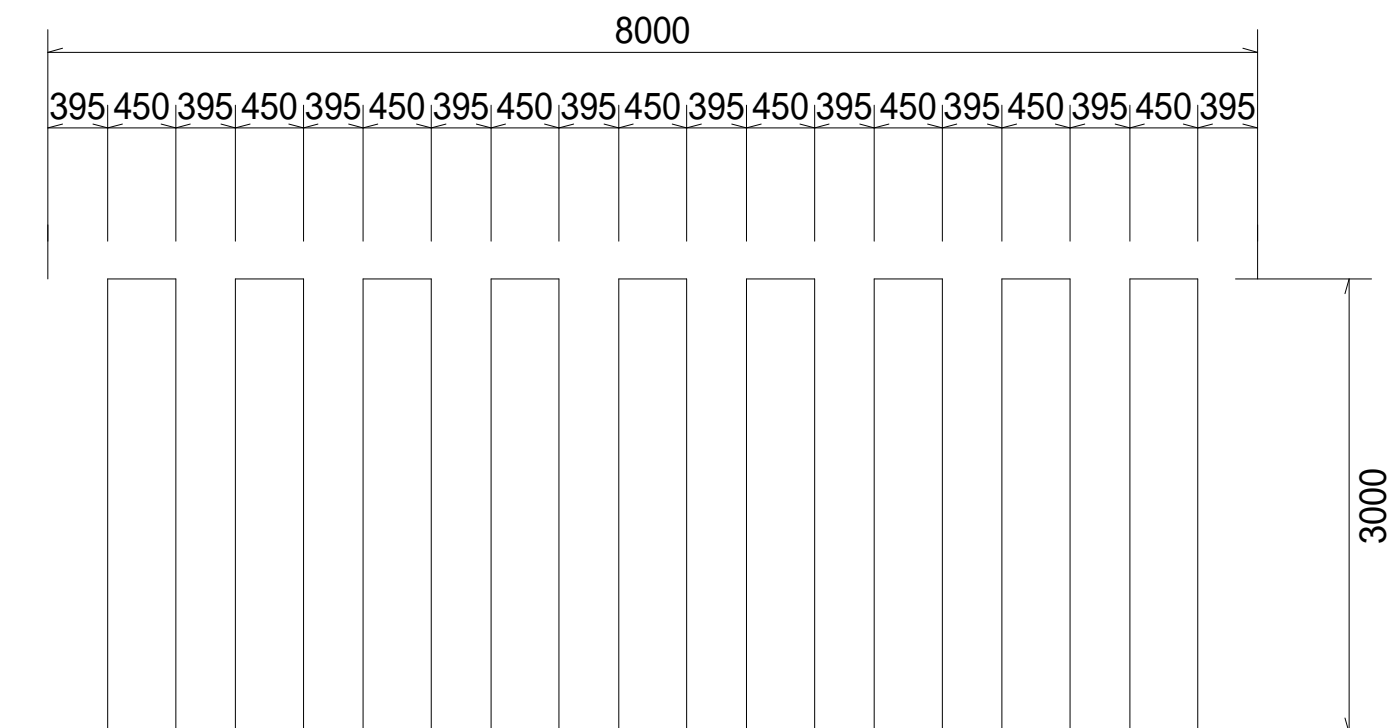
S=1:100



AS鋪裝工				
符号	1D/A	1D/B	1D/C	面積
1	1.81	1.34	1.00	0.66
2	1.68	1.34	1.00	0.67
3	2.51	1.66	1.00	0.57
4	4.00	1.52	2.51	0.48
5	8.94	4.00	8.00	16.00
6	8.94	4.00	8.00	16.00
7	4.00	2.51	1.52	0.48
8	2.51	1.00	1.68	0.57
9	1.68	1.34	1.00	0.67
10	1.81	1.34	1.00	0.66
合計				36.76

## 横断歩道求積図

ゼブラ型 S=1:50



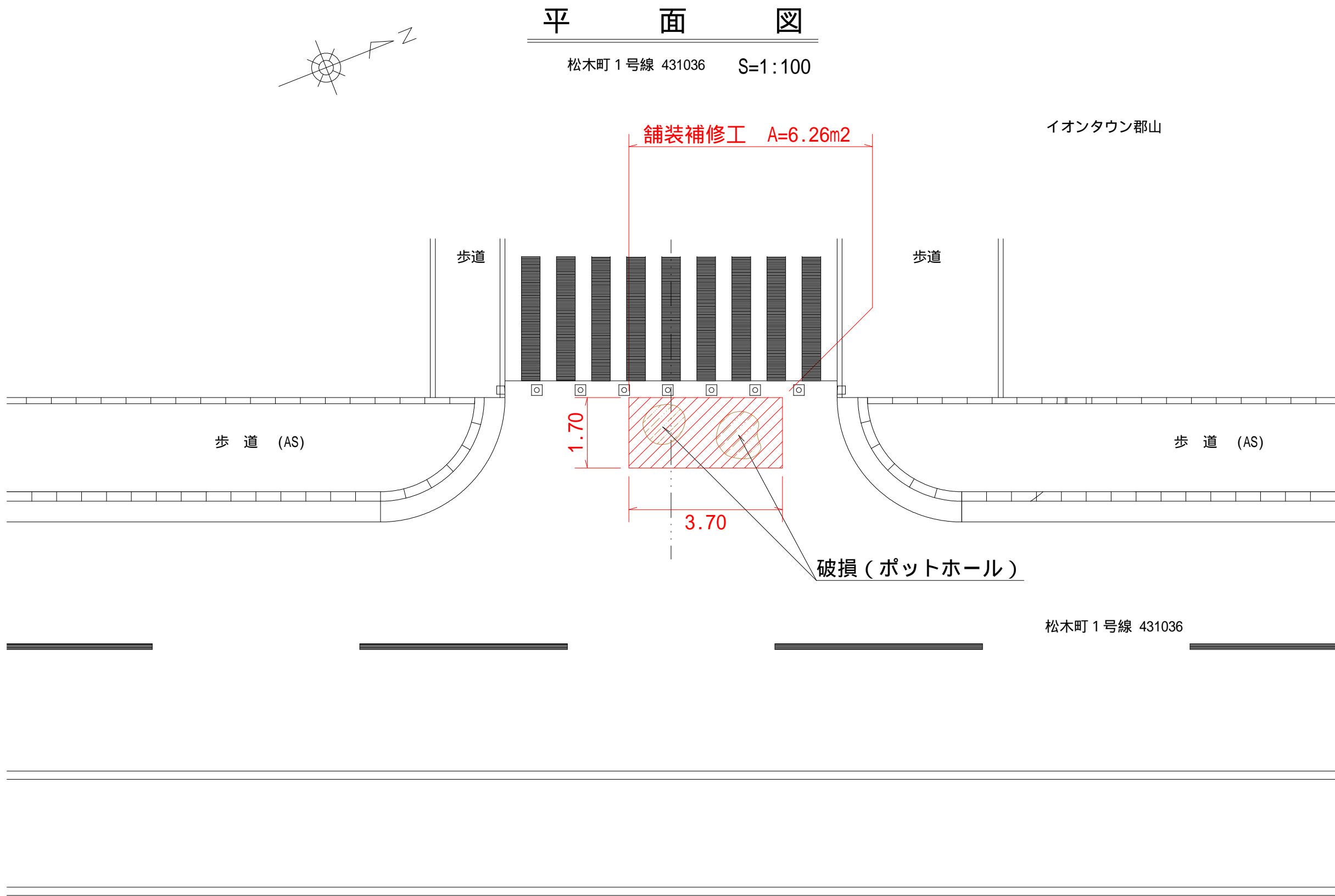
白線延長  $3.00 \times 9.00 = 27.00$  L=27.00m

# 数量計算書

工事名	道路補修業務委託 本庁東地区 No.6 (1工区) 1				
工種	舗装補修工				
規格名称	表層工 (密粒度As20F) t=50mm			単位当り	1箇所/当り
名称	材料	計 算 式	数量	単位	備 考
【撤去工】					
舗装版切断	t=50	11.61=	11.610	11.610	m
舗装版撤去	t=50	36.76=	36.760	36.760	m2
【路盤工】					
補足材	M-40 t=5cm	36.76*0.03=	1.103	1.100	m3
セメント改良	50kg/m3	(5.00*3.00*0.15)*50=	112.500	112.500	kg
【表層工】					
舗装	密粒度As20F	36.76=	36.760	36.760	m2
【区画線工】					
横断歩道	W=150 L=3.0m	3.0*9=	27.000	27.000	m
【運搬処分】					
A s 殻	L=7.0km	36.76*0.05=	1.838	1.840	m3
As処分		1.840*2.35=	4.324	4.320	t

令和 4 年度	工事番号	第	号
郡山市松本 地内			
道路補修業務委託 本庁東地区 No.6 (1工区)			
舗 装 補 修 工 法 図			
縮 尺	図 示	図面全	葉の
測 量		年 月 日	主 任 技 術 者
設 計		年 月 日	主 任 技 術 者
(有) 東 栄 ホ ー ム			

補修補修工法図

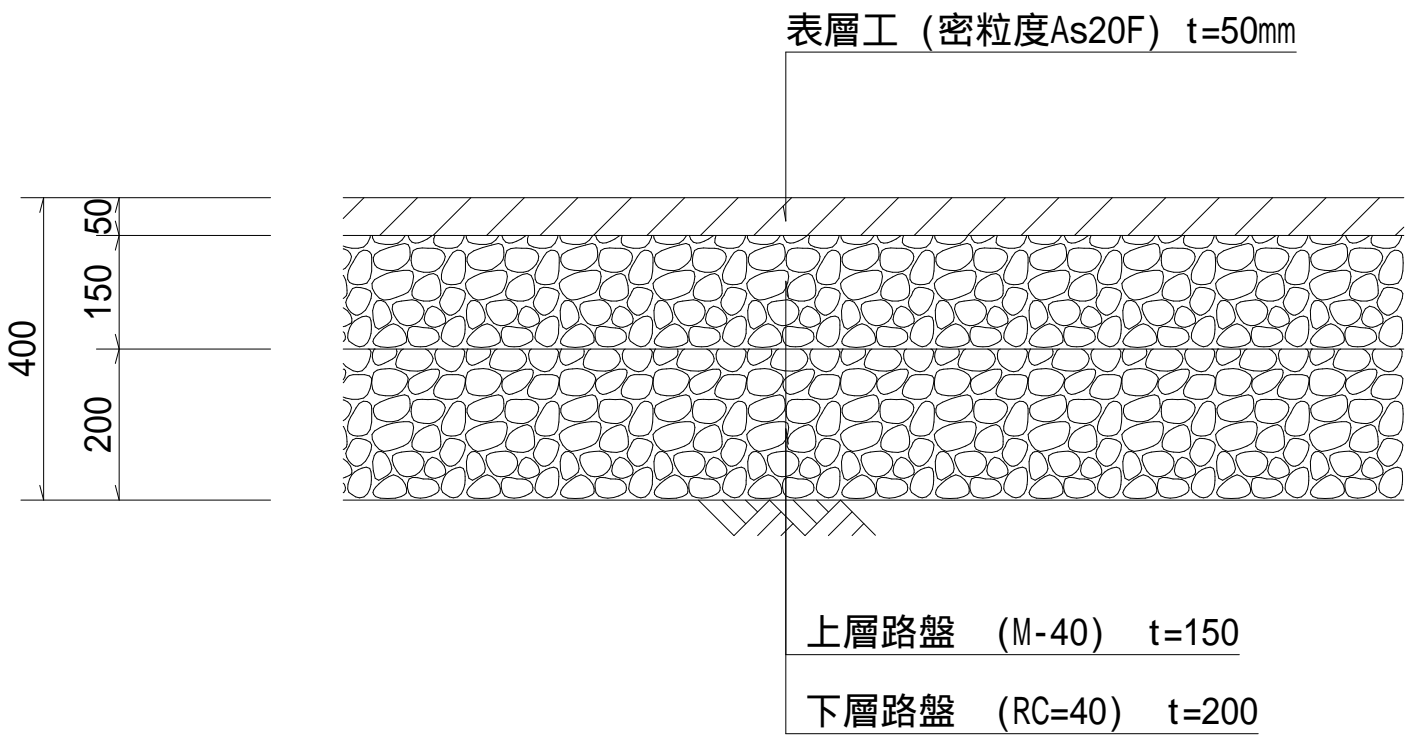


数 量 計 算 書

工事名	道路補修業務委託 本庁東地区 No.6 (1工区) 2				
工種	舗装補修工				
規格名称	表層工 (密粒度As20F) t=50mm	単位当り		1箇所/当り	
名称	材料	計 算 式	数量	単位	備 考
【撤去工】					
舗装版切断	t=50	1.70+1.70+3.70=	7.100	7.100	m
舗装版撤去	t=50	1.70*3.70=	6.290	6.290	m <sup>2</sup>
【路盤工】					
補足材	M-40 t=5cm	6.29*0.03=	0.189	0.190	m <sup>3</sup>
セメント改良	50kg/m <sup>3</sup>	(6.29*0.15)*50=	47.175	47.170	kg
【表層工】					
舗装	密粒度As20F	1.70*3.70=	6.290	6.290	m <sup>2</sup>
【運搬処分】					
A s 殻	L=7.0km	6.29*0.05=	0.315	0.310	m <sup>3</sup>
As処分		0.31*2.35=	0.729	0.730	t

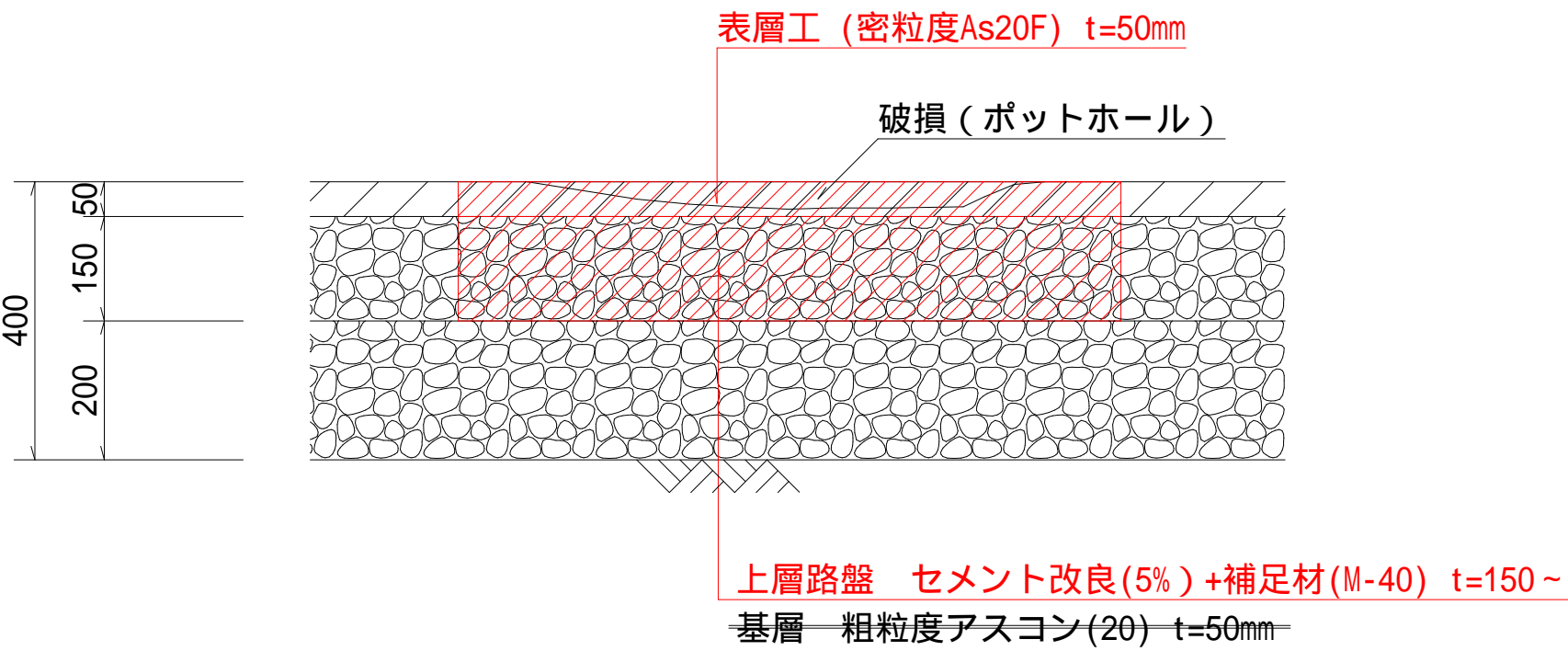
A S 舗 装 詳 細 図

設計 S=1:10



A S 舗 装 詳 細 図

工法 S=1:10

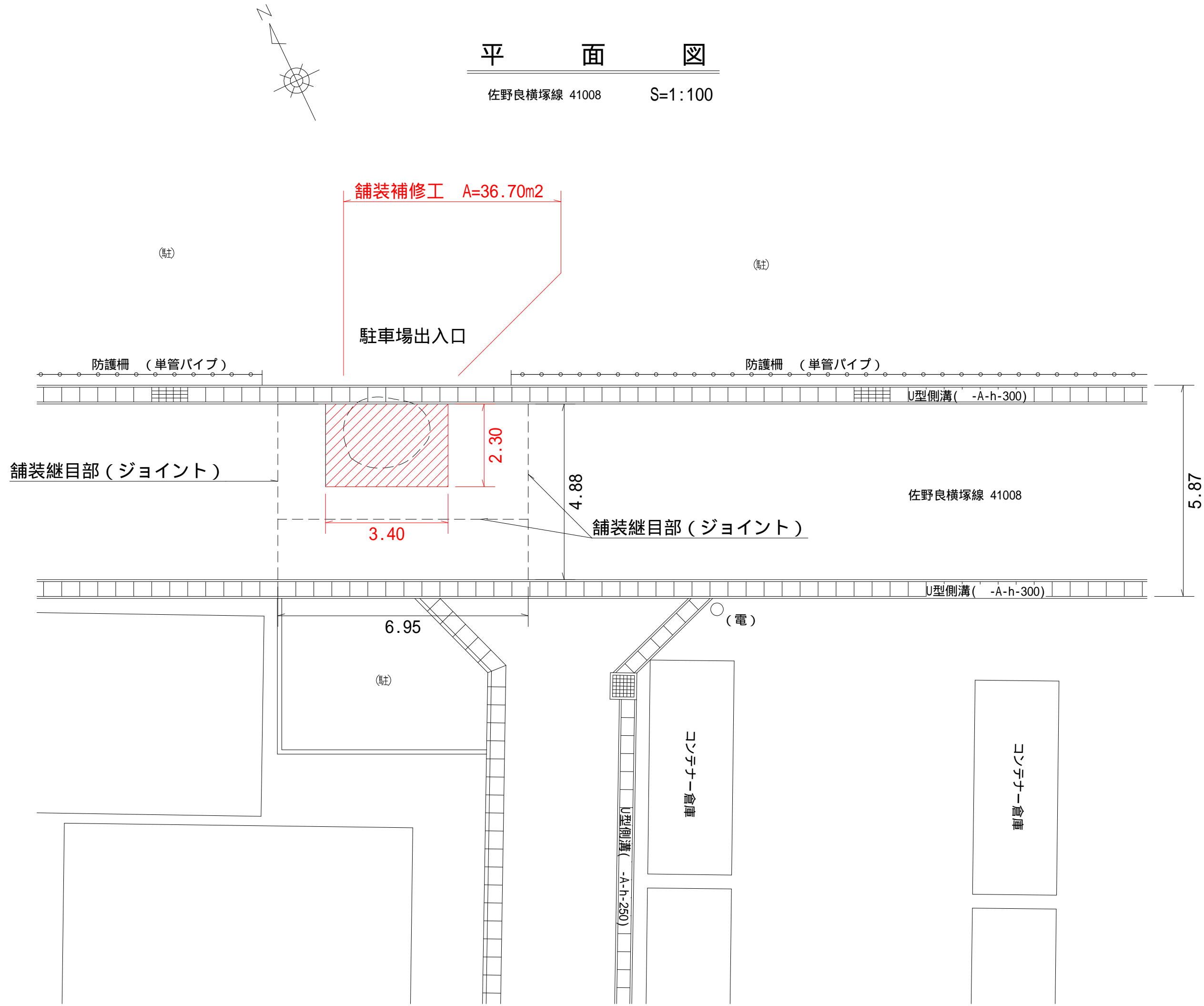


松木町 1 号線 431036

令和 4 年度	工事番号	第	号
郡山市松本 地内			
道路補修業務委託 本庁東地区 No.6 (1工区)			
舗 装 補 修 工 法 図			
縮 尺	図 示	図面全	葉の
測 量		年 月 日	主 任 技 術 者
設 計		年 月 日	主 任 技 術 者
(有) 東 栄 ホ ー ム			

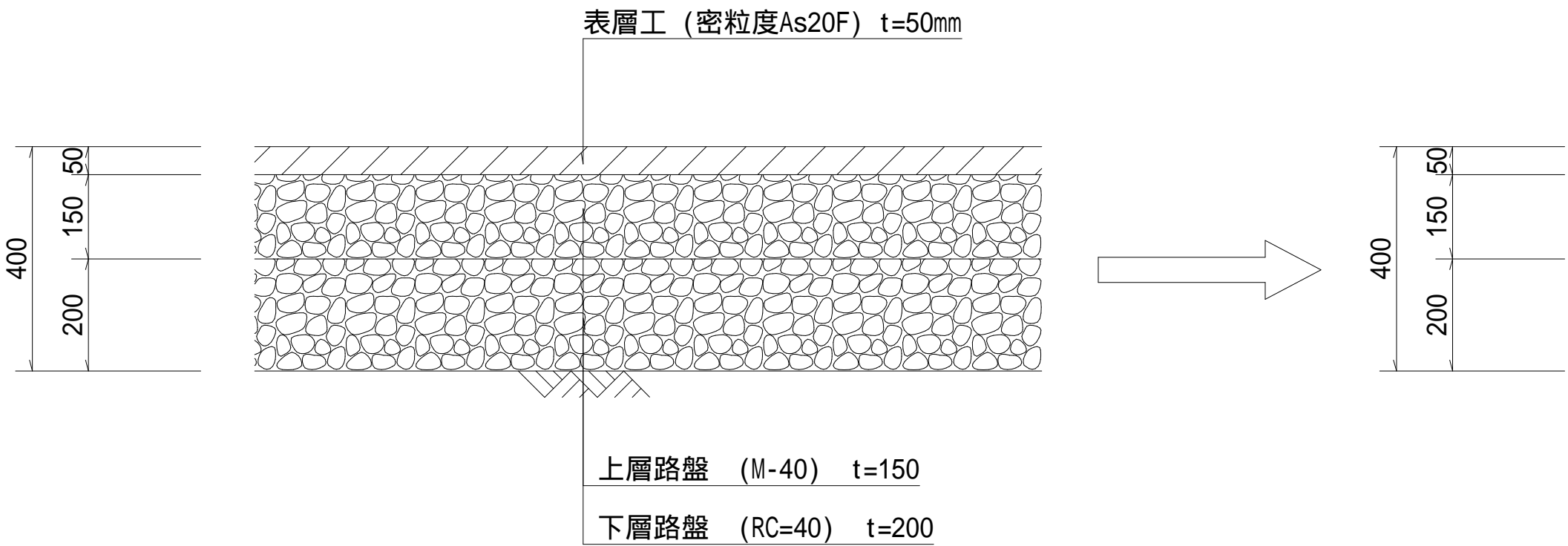


舗装補修工法図



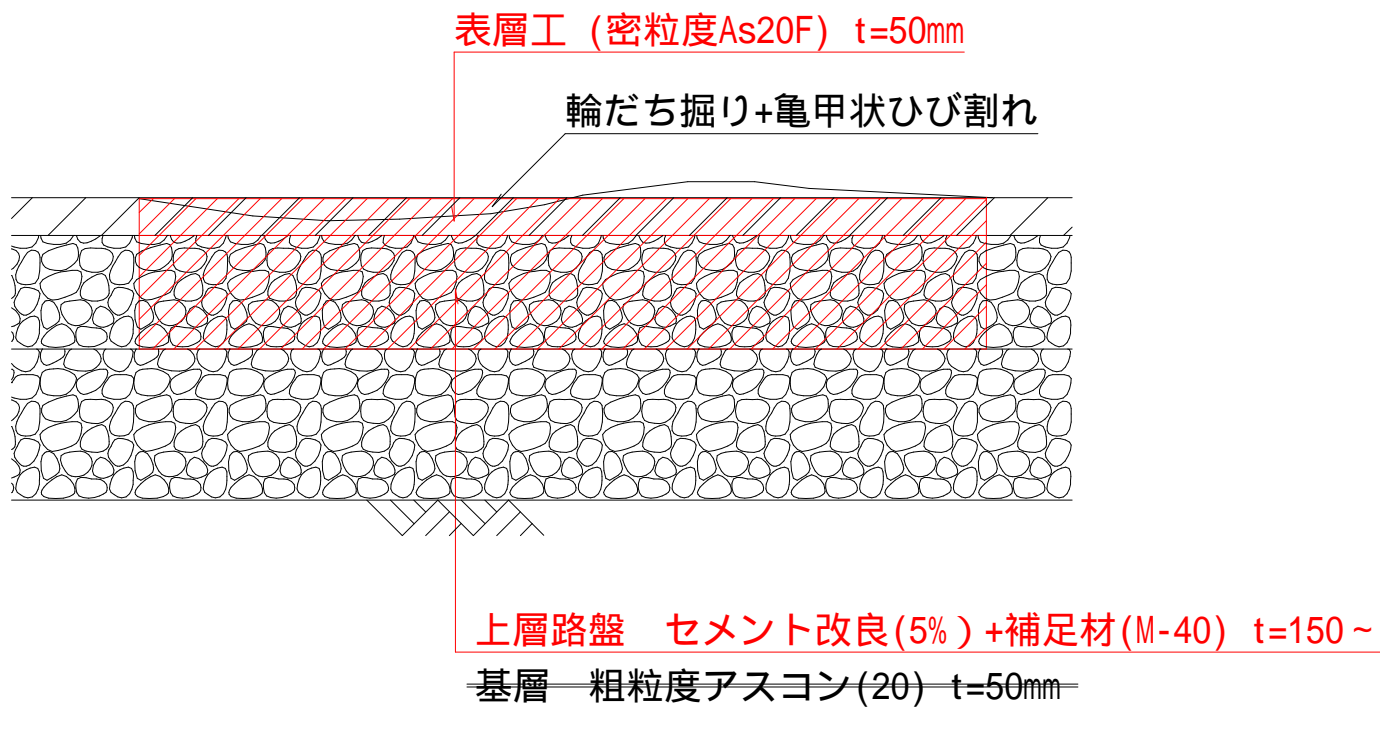
A S 舗 装 詳 細 図

設計 S=1:10



A S 舗 装 詳 細 図

工法 S=1:10



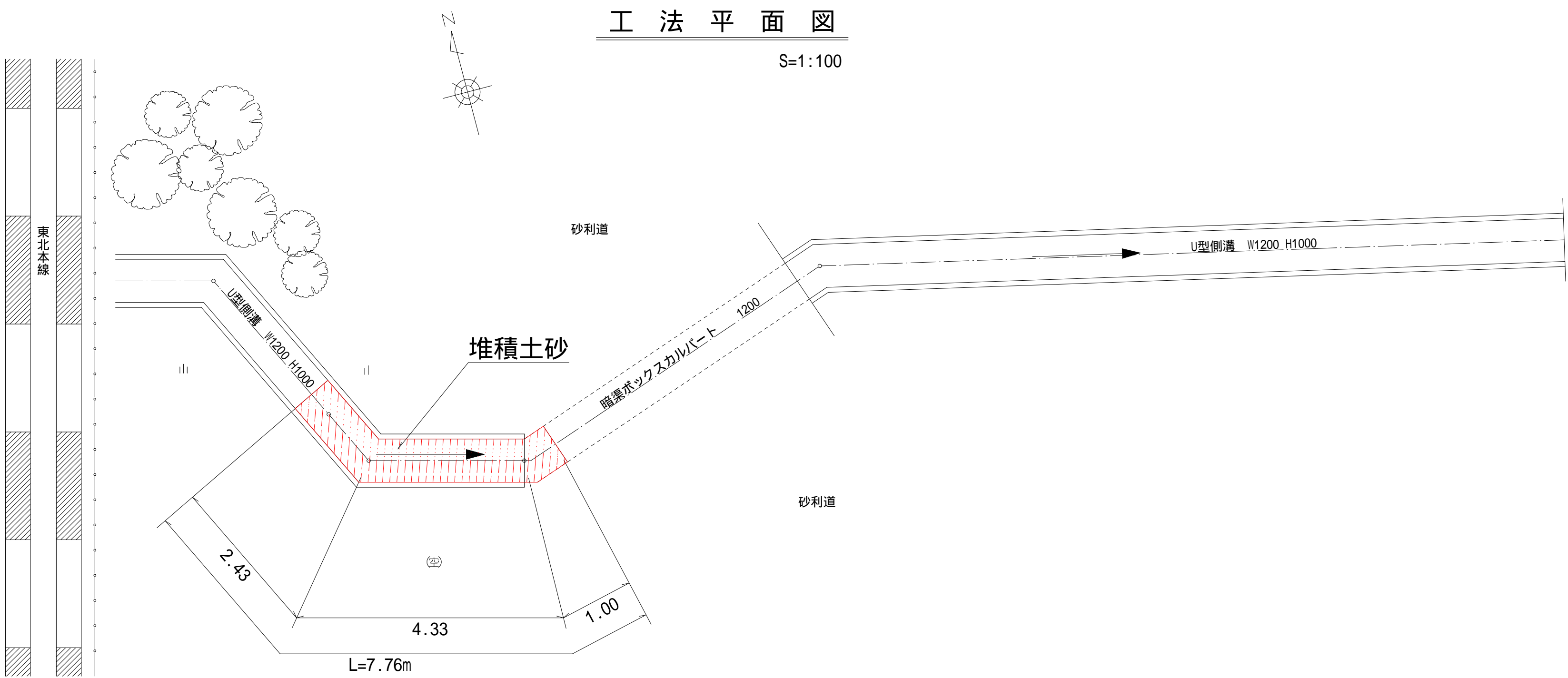
数 量 計 算 書

工事名	道路補修業務委託 本庁東地区 No.6 (2工区)				
工種	舗装補修工				
規格名称	表層工 (密粒度As20F) t=50mm	単位当り		1箇所/当り	
名称	材料	計 算 式	数量	単位	備 考
【撤去工】					
舗装版切断	t=50	2.30+2.30+3.40=	8.000	8.000	m
舗装版撤去	t=50	2.30*3.40=	7.820	7.820	m2
【路盤工】					
補足材	M-40 t=5cm	7.82*0.03=	0.235	0.230	m3
セメント改良	50kg/m3	(7.82*0.15)*50=	58.650	58.650	kg
【表層工】					
舗装	密粒度As20F	2.30*3.40=	7.820	7.820	m2
【運搬処分】					
A s 殻	L=7.0km	7.82*0.05=	0.391	0.390	m3
As処分		0.39*2.35=	0.917	0.920	t

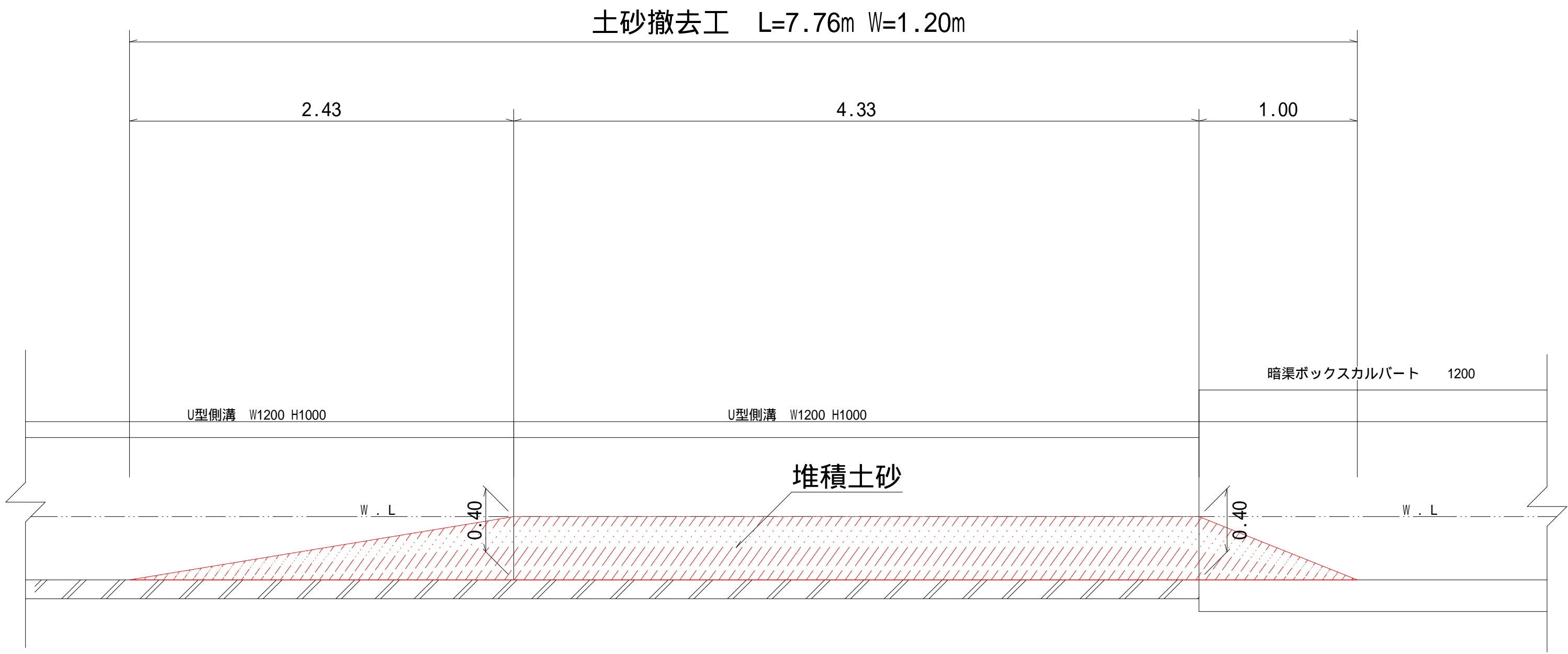
佐野良横塚線 41008

令和 4 年度	工事番号	第	号
郡山市横塚 地内			
道路補修業務委託 本庁東地区 No.6 (2工区)			
舗 装 補 修 工 法 図			
縮 尺	図 示	図面全	葉の
測 量		年 月 日	主 任 技 術 者
設 計		年 月 日	主 任 技 術 者
(有) 東 栄 ホ ー ム			

舗装詳細図  
車道 舗装工 S=1:10



工法縦断面図  
S=1:25



数量計算書

工事名	道路補修業務委託 本庁東地区 No.6 (3工区)				
工種	浚渫工				
規格名称	U型側溝 W=1.20 H=1.0		単位当り		1式/当り
名称	材料	計 算 式	数量	単位	備 考
【浚渫土】					
浚渫土砂		$1.20 * ((0.40/2 * 2.43) + (0.40 * 4.33) + (0.4/2 * 1.00)) =$	2.902	m3	
【運搬処分土】					
土砂運搬	L=7.0km	$2.90 =$	2.900	2.900	m3

令和 4 年度 工事番号 第 号				
郡山市小原田 地内				
道路補修業務委託 本庁東地区 No.6 (3工区)				
U 型 側 溝 土 砂 撤 去 工 法 図				
縮 尺	図 示	図面全	葉の	
測 量		年 月 日	主 任	技 術 者
設 計		年 月 日	主 任	技 術 者
(有) 東 栄 ホ ー ム				